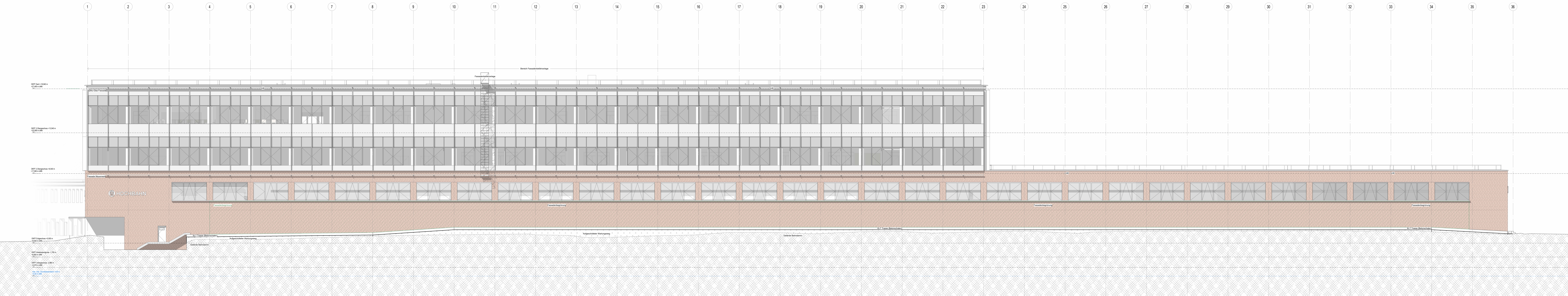


Ansicht Nord -



Ansicht Süd -

Zeichnungsverfasser:
GISSLER
KIRZ
KERBER
SCHIPPWANN
ARCHITEKTEN

Ulrichs-Haus, Hamburg
Zustand: 2020
Ulrichs-Haus, Hamburg
Zustand: 2020
Ulrichs-Haus, Hamburg
Zustand: 2020

Ansichten:
Lageplan ohne Maßstab

Alle Maße sind am Bau zu prüfen

Index	Einzelplanung	Änderung	Zeichner	Datum	geändert am	geändert von
1				27.02.2020		LM

HOCHBAHN
Steinstraße 20 · 20095 Hamburg · Tel. 3393-0

U-Bahn Bauwerk BBA (004) 2 2 5 / 0050 a
Bauwerk: Barmbek Wagenhalle 4L-VW-Geb.
Bauwerk: Barmbek Wagenhalle 4L-VW-Geb.
Bauwerk: Barmbek Wagenhalle 4L-VW-Geb.

Neubau: Barmbek Wagenhalle 4L-VW-Geb.
Ansichten: Nord/Süd

Maßstab: 1 : 100
Datum: 27.02.2020
Name: LM

Abteilung: Fachbereich
Geprüft: Datum